

# 新・白銅通信

Shin Hakudo Tsushin vol.2 ●2017年 春号

## TOPICS

お花見シーズン到来! 日本の桜の8割はソメイヨシノです。知っていると、ちょっと役立つ!~金属の豆知識~「丸棒から四角を取りたい!」/「お客様の声」  
「私と白銅」株式会社F&Cホールディングス / 白銅 新商品・新サービスのご紹介「金属3Dプリンター造形サービス」  
白銅からのお知らせ / 編集後記



写真はイメージです

## お花見シーズン到来! 日本の桜の8割はソメイヨシノです。

初々しい新入生を満開の桜が迎える季節になりました。  
川面を流れるピンクの花弁も、  
ライトアップされた夜桜も風情があつて良いですね。

「越えぬ間は 吉野の山の桜花 人づてにのみ聞きわたるかな」(紀貫之・古今和歌集)  
桜の名所といえば奈良の吉野山が有名です。古くから数々の和歌に詠まれています。この桜はヤマザクラ。日本の野生の桜は約百種、そこから交配を重ねて品種改良された園芸種を加えると600種にもなるそうです。中でもソメイヨシノが有名で、私たちの身近な公園や街路樹を彩る桜のほとんどはソメイヨシノといっても過言ではなく、実に8割を占めるそうです。

ソメイヨシノの歴史は意外と新しく、江戸末期の誕生です。初めは「吉野」や「吉野桜」として売られていましたが、本家・吉野山のヤマザクラと混同されることから、この園芸品種の産生地である染井村(現在の東京・駒込)の名を取り、ソメイヨシノと命名されました。  
奈良・平安時代には貴族の遊びであった花見の風習も、江戸時代ともなると一般庶民に広まります。隅田川堤や飛鳥山に桜を植えさせ、庶民に行列を奨励したのは、時代劇「暴れん坊將軍」でお馴染みの八代將軍吉宗です。  
「花より団子」という人には花見団子についてご紹介しましょう。花見の団子は赤・白・緑の三色団子が定番ですが、この色にも意味があるとか。諸説ありますが、一番有名なところでは、赤は春の桜を、白は雪で去りゆく冬を、そして緑は新緑で夏を表しているそうです。「花より団子」は、花の美しさもわからない無粋な者という意味ですが、花見団子そのものには、風流な意味合いが込められていたんですね。

## ◆◆◆白銅 新商品・新サービスのご紹介◆◆◆

### ~金属3Dプリンター造形受託サービス~

# NEW アルミニウムの造形受託開始!

従来の「マルエージング鋼」「ステンレス(SUS630)」に、社内対応鋼種にアルミニウム(AISI12)が加わります。

受託受付開始予定日  
2017年 4月3日



### 金属3Dプリンターの特長

#### ① 一度の造形で、形状の違う複数の製品が造形可能

形状の違う開発中の試作品を一度に造形することができるので、すぐに性能評価ができ、開発時間のスピードアップが可能になります。



#### ② 最終製品をダイレクトに造形可能

試作型が不要となり、型の制作時間、インシアルコストを削減することが可能になります。



#### ③ 切削や鋳物ではできなかった形状が造形可能

切削工具が入らない形状や鋳物ではできない逆テーパの形状などが可能です。



#### ④ 製品形状の一体構造を実現

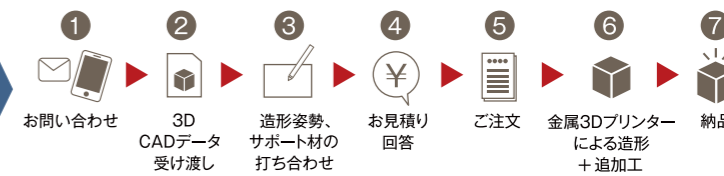
組み立てを必要とする部品を減らし組立工程、部品管理の負担を軽減します。



造形可能な鋼種	特殊鋼	マルエージング鋼*
	ステンレス鋼	SUS630(17-4PH)*
		ステンレス(SUS316L)
	アルミニウム	AISI10Mg
		AISI12*
	チタン	Ti6Al4V
	ニッケル	Inc.718

\*はJIS Q 9100対応鋼種です。チタン・ニッケルは社外協力会社様の対応品となります。

### ご注文から納品までの流れ



### お問い合わせ先

★当社ホームページ、電話・FAX・メールでお問い合わせを受け付けておりますので、まずはご連絡ください。金属3Dプリンター専任の担当者が速やかに対応いたします。  
東日本お客様センター ▶ TEL:044-955-8910 FAX:044-966-9310  
西日本お客様センター ▶ TEL:06-6885-8910 FAX:06-6101-8910  
白銅株式会社 特注品お客様センター ▶ TEL:03-5223-8912 FAX:03-5223-8923

ホームページにて導入事例を含む詳しいご案内をさせていただきます。ぜひ、ご覧ください。



## 編集後記

桜のつぼみもほころぶ季節となりましたが、お元気でいらっしゃいますか。まだ、朝夕は肌寒く、コートを羽織りたい時もあります。こういった季節の変わり目になるとどうしても体調不良になりがちですが、皆様どうぞお体には気をつけてお過ごしください。

次回お会いする時は、さらに皆様に有益な情報をお伝えできるように頑張っていきますので、皆様今後ともよろしくお願いいたします。(福本)

## 白銅からのお知らせ

### 展示会出展のお知らせ

- ◆2017年4月12日(水)~15日(土)、東京ビッグサイトに開催される「インターモールド2017/金型展2017」に出展します。
- ◆2017年4月12日(水)~14日(金)、ポルトメッセなどで開催される「第2回名古屋機械要素技術展」に出展します。
- ◆2017年6月21日(水)~23日(金)、東京ビッグサイトに開催される「第21回機械要素技術展」に出展します。

### 2017年度版カタログ発刊のご案内

2017年度版の「標準品在庫カタログ」「特注品お取寄せ品カタログ」の発刊を5月上旬に予定しております。お客様へ順次発送をさせていただきますので、ご入札をお願いいたします。  
「新・白銅通信」では、皆様からのお便りをお待ちしています。白銅通信やカタログの感想、また白銅への叱咤・激励、ご要望など何でも結構です。添付のアンケートでお気軽にお寄せください。

### お便りをお待ちしています。



# 私と白銅

## 無理難題にも親身に伝えてくれて、 信頼関係は35年にもなっています！

株式会社F&Cホールディングス 調達部部长 神谷公人様



白銅との信頼関係を語る神谷部長

白銅さんとの取引の始まりは1982年です。かれこれ35年になります。弊社は今、創業68

### 取引の始まりは飛び込み営業

#### 株式会社F&Cホールディングス

〒461-0008 名古屋市中区武平町5-1  
全国に27の拠点、13の工場を擁し、24時間体制でオーダーメイドの鋼材プレート製造サービスを提供しています。図面で指示されたサイズを、お望みの精度で面削仕上げ、二次加工を行うことでお客様の求める合理化・省力化に貢献しています。

#### ●お客様ご紹介

年目なので、その歴史の半分を白銅さんとお付き合いさせていたただいています。初めは白銅さんの飛び込み営業だったと聞いています。よほどインパクトが強かったのでしょうね。当時の仕入れ担当者は名前もすっかり憶えているそうですから。「翌日納品」という触れ込みで来られたので、試しにお願いしたところ、予想以上の対応の素晴らしさで、だんだんと取引量が増えて今日に至っています。

### お互いの得意分野を補ったウイン・ウインの関係に

F&Cは個々のお客様からのニーズに合わせて加工したプレートを提供する「FFPサービス」を全国27拠点で展開しています。「FFP」とは藤巻フリーサイズプレートのこと、鋼種を問わず、お客様の指示いただいたサイズ、精度、面削仕上げから二次加工まで施してお届けするサービスです。



F&Cが誇る FFPサービス (加工工場)

野である鋼材に注力して、アルミやステンレスなどはその分野のプロフェッショナルである白銅さんにお頼みしています。同じ加工サービスを提供する企業間でも、強みを発揮する分野で棲み分けし、ウイン・ウインの関係を保っています。

### 情報交換を密にして発展していきたい

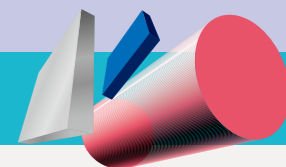
F&Cが誇っている点は、スピーディな対応と高度な加工技術に裏打ちされた精度の高さです。こうした技術は日進月歩ですから、つねに情報交換が必要なんです。そう



いう場面で頼りにしているのが白銅さんです。次々に新しいことにチャレンジして、新しい武器をいただいています。無理難題をぶつけることもありますが、いつも親身に相談に応じていただいています。これからはあらゆる場で話し合える機会を持ち、情報交換できれば良いと思っています。

## 知っていると、ちょっと役立つ! 豆知識

# 「丸棒から四角を取りたい!」



材料選定をする場合、一般的に製品が四角形状になる場合は板・平板から、円形状になる場合は丸棒・管から近似サイズの素材を選定すると思いがちです。しかし、中には希望する形状の素材が市

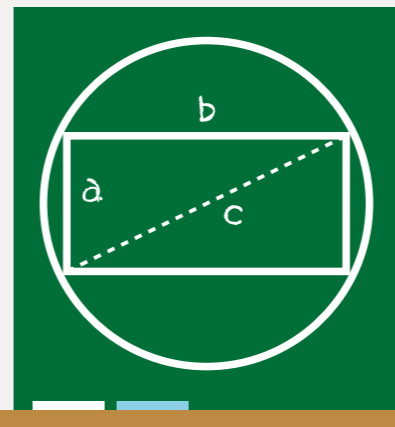
中に存在しないこともあります。そこで、弊社にも比較のお問い合わせが多い、「希望サイズの四角形が取れる丸棒の直径を算出する方法」をご案内いたします。

#### 【算出方法】

巾=a、長さ=bの四角形が取れる円の直径は、その四角形の対角線(C)の長さと同じになります。

対角線の長さは、 $a^2 + b^2 = c^2$  となりますから、

cの算出式は  $c = \sqrt{a^2 + b^2}$  です。



例 巾=50mm、長さ=150mmの四角形が取れる丸棒の直径を出す。  
 $\sqrt{50^2+150^2} = \sqrt{2,500+22,500} = \sqrt{25,000} = \text{約}158$

この計算から、160~165φの丸棒を用意すればいいことになります。(加工の取り代は別途考慮してご選定ください)

弊社ではアルミ・ステンレス・伸銅を中心とした様々な品種・形状の材料を、全国の4工場で常時在庫し、お客様のご要望にお応えできるよう日々努力を続けております。材料に関してご不明な点があれば、弊社お客様センターもしくは営業担当までお気軽にお問い合わせください。

## お客様の声 Voice...

白銅では、さらなるサービスの向上をめざして、皆様からの率直なご意見・ご要望をお願いしております。ここにその一部をご紹介します。

- 短納期でご対応いただき、日々助かっております。今後ともよろしく願っています。(東京都/Y.O様)
- 見積対応が非常に早く、助かっております。今後ともよろしく願っています。(愛知県/K.Y様)
- お客様センター、営業の方にも対応が迅速で非常に助かっております。今後ともよろしく願っています。(埼玉県/M.H様)
- カタログが非常に見やすく助かっております。データも豊富でバイヤーの購買バイブルとなっています。(埼玉県/A.F様)
- カタログについてですが、全体が分かる目次が巻頭に欲しいです。現状では目的のページを探すのが大変です。(福岡県/Y.O様)
- カタログの商品案内ページですが、以前に比べて色の使い方が単調で見にくい印象があります。カラフルにする必要はないですがもう少しメリハリのある色に変更された方が見やすくなると思います。(東京都/K.S様)
- 現在2017年度版のカタログを作成しております。ご指摘いただきました、目次ページの追加、ページカラーの調整は早速実施させていただきます。貴重なご意見ありがとうございます。(埼玉県/H.I様)
- 白銅通信の記事についてですが、情報として、実務に役立つような豆知識コーナーなどがあるといいです。(埼玉県/H.I様)
- 関東エリアのものが、他のエリアの業況などが分かる市況情報のコーナーなどがあると嬉しいです。(群馬県/K.T様)
- 各種地金価格の変動推移情報、社内設備の更新情報などがあるといいかと思えます。(広島県/A.H様)
- 貴重なご意見をありがとうございます。ご意見を参考に白銅通信の記事を皆様にとって有用なものに変更していきますので、今後ともご愛読をよろしくお願いいたします。

あなた様のお声もぜひお寄せください。  
ご協力いただいた方には、お礼としてQUOカード500円分を抽選で100名様に進呈いたします。(同封のアンケート用紙をご利用ください)  
※当選者の発表はQUOカードの発送をもって代えさせていただきます。